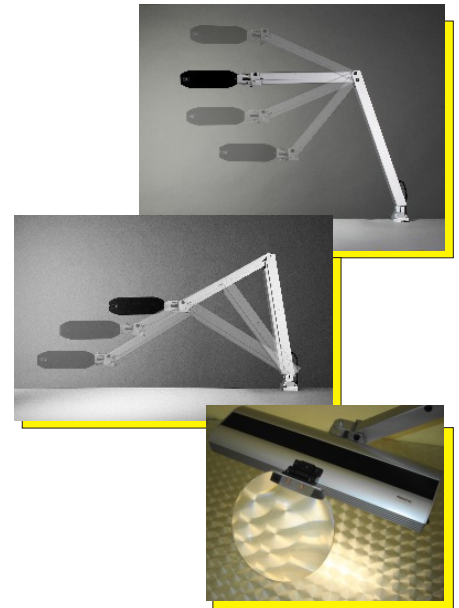


MESSENEUHEIT **BATZTRONIC+L220**

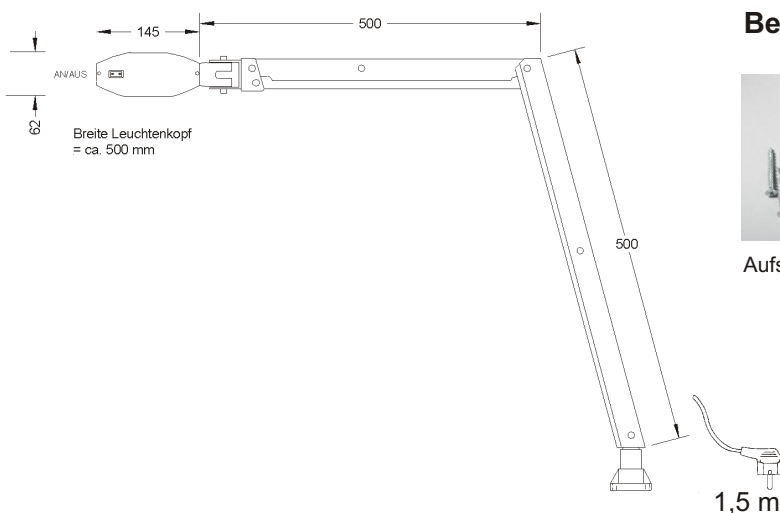


NEU! Spezial-Arbeitsplatzleuchte mit großer Anbaulupe

**Ideal für Prüf- und Kontrollaufgaben oder als Leseleuchte für Sehbehinderte.
Eine der lichtstärksten Lupenleuchten am Markt durch Bestückung mit 1 x TC-L 36W.
Riesen-Sichtfeld durch rahmenlose Rundlinse mit 200mm Ø.**

Hochwertiger, durch zwei Gasdruckfedern spielend leicht verstellbarer Parallelogramm-Arm.

- Extra große, schwenkbar gelagerte rahmenlose 3-Dioptrien-Linse (x 1,75) mit gigantischen 220mm Ø.
- Hochwertige, asphärische ESCHENBACH® Kunststoff-Leichtlinse, beidseitig hartbeschichtete Oberfläche.
- Formschöner Leuchtenkopf aus extrudiertem Aluprofil mit lasergeschnittenen Endkappen aus Aluminium.
- Einzigartiger Gelenkarm mit großer Ausladung, gedämpft durch Gasdruckfedern. Der Leuchtenkopf bleibt immer parallel zum Tisch, kann aber zusätzlich mechanisch in der Neigung verstellbar werden.
- Für 1 x Kompaktleuchtstofflampe 36W, Lichtfarbe warmweiß, neutralweiß oder daylight.
- Serienmäßig mit elektronischem Vorschaltgerät für hohen Sehkomfort, dadurch absolut flimmerfrei Licht, flackerfreier Sofortstart sowie höchste Wirtschaftlichkeit durch lange Lampenlebensdauer und geringste Verlustleistung. **Auf Wunsch in stufenlos dimmbarer Ausführung!**



Befestigungsmöglichkeiten



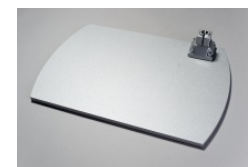
Aufschraubflansch



Wandwinkel



Tischklemme



Sonder-Tischfuß auf Anfrage



Batz - Leuchtsysteme

Licht- + Lupen- + Arbeitsplatzsysteme
Beratung + Messung

Neisseweg 16 D-86420 Diedorf

TELEFON: 0821/48691-27

TELEFAX: 0821/48691-24

E-MAIL: Batzelectronic@t-online.de

WEB: www.Lupenleuchtsysteme.de

BATZTRONIC + L220

Technische Daten

Schutzart:	IP 20
Schutzklasse:	I
Betriebsgerät:	elektronisch (Hochfrequenz), optional dimmbar 100 - 3%
Anschlussspannung:	220-240V, 0/50...60Hz
Leistungsaufnahme (bei 230V):	0,17 A
Energieeffizienzklasse:	EEL = A2 (dimmbar A1)
Fassung:	2G11
Leuchtmittel:	1 x TC-L 36W
Lichtstrom:	siehe jeweilige Lichtfarbe
Lampenabdeckung:	ohne (Raster, Prismenscheibe oder klare Acrylscheibe optional)
Schalter:	1-polig primär, im Leuchtenkopf (dimmbare Ausführung mit Multifunktionstaster)
Farbe:	silbergrau RAL 9006, Zierstreifen im Leuchtenkopf schwarz RAL 9005

Bestell-Daten (ohne Leuchtmittel)

Standardausführung	Art.-Nr.
Standardausführung	280-36.95-L220
Dimmbare Ausführung	280-36.95d-L220

Übersicht Leuchtstofflampen 36W

Lichtfarbe neutralweiß 840, Art.-Nr.	368.00
Lichtstrom:	2900 lm
Farbtemperatur:	4000 K
Farbwiedergabestufe:	1 B
Lichtfarbe daylight 954, Art.-Nr.	368.12
Lichtstrom:	1900 lm
Farbtemperatur:	5400 K
Farbwiedergabestufe:	1 A
Lichtfarbe warmweiß 830, Art.-Nr.	368.30
Lichtstrom:	2900 lm
Farbtemperatur:	3000K
Farbwiedergabestufe:	1 B

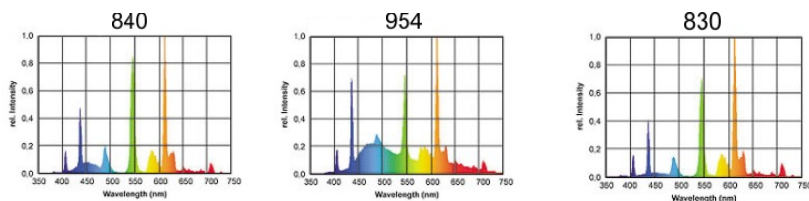
Anwendungshinweise

Standardlichtfarbe für Industriearbeitsplätze aller Art, gute Farbwiedergabe bei gleichzeitig höchstem Lichtstrom

Ideal für Farbprüfung und -abmusterung. Durch die sehr ausgewogene Spektralverteilung sehr gute, tageslichtähnliche Farbwiedergabe bei etwas niedrigerem Lichtstrom

Glühlampenähnliche Lichtfarbe, z.B. für Einsatz im häuslichen Bereich

Weitere Lichtfarben auf Anfrage, z.B. Vollspektrum 5800K



Lampenabdeckungen (Zubehör)

Parabolwabenraster, verspiegelt

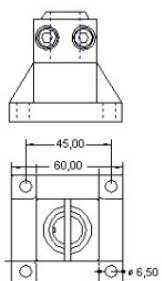
Prismenscheibe

Acrylscheibe, klar

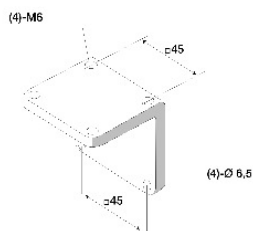
Art.-Nr. jeweils auf Anfrage



Befestigungsmöglichkeiten

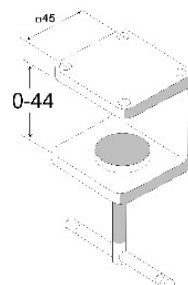


Aufschraubflansch für waagrechte Flächen (im Lieferumfang)



Wandwinkel (Zubehör)

Art.-Nr.: 002.95



Tischklemme (Zubehör)

Art.-Nr.: 003.95